

## Ihr Sachverständiger für Bremen und Umgebung



Dipl.-Ing. Markus Claus

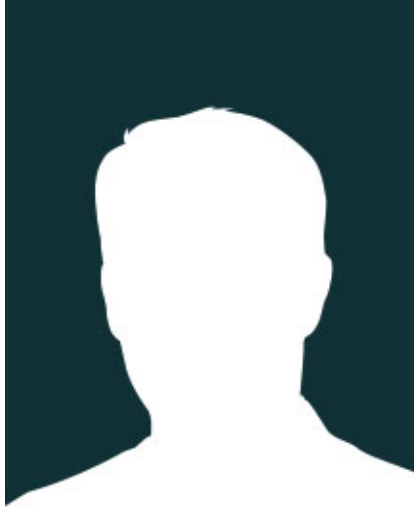
Bausachverständigenbüro Bremen  
Schwalbenstraße 15  
27798 Hude

Tel: 0800 9 81 81 81 (kostenlos)

E-Mail: [info@bauexperts-bremen.de](mailto:info@bauexperts-bremen.de)

### Qualifikationen

- Bausachverständiger für die Bewertung von bebauten und unbebauten Grundstücken mit TÜV Rheinland geprüfter Sachkunde (PersCert TÜV Rheinland)
- Bausachverständiger für Schäden an Gebäuden mit TÜV Rheinland geprüfter Sachkunde (PersCert TÜV Rheinland)
- Bausachverständiger für Gebäude-Instandsetzung mit TÜV Rheinland geprüfter Sachkunde (PersCert TÜV Rheinland)
- Bausachverständiger für Schimmelpilzerkennung, -bewertung und -sanierung mit TÜV Rheinland geprüfter Sachkunde (PersCert TÜV Rheinland)
- Sicherheits- und Gesundheitsschutzkoordinator (SIGEKO) nach BauStVO Gebäudeenergieberater (HWK)



Frank Stuntebeck

Bausachverständigenbüro Bremen  
Große Johannisstraße 110  
28199 Bremen

Tel: 0800 9 81 81 81 (kostenlos)

E-Mail: [info@bauexperts-bremen.de](mailto:info@bauexperts-bremen.de)

#### Qualifikationen

- Bausachverständiger für Immobilienbewertung mit TÜV Rheinland geprüfter Sachkunde (PersCert TÜV Rheinland)
- Bausachverständiger für Schäden an Gebäuden mit TÜV Rheinland geprüfter Sachkunde (PersCert TÜV Rheinland)

[www.bauexperts-bremen.de](http://www.bauexperts-bremen.de)

Sie finden uns im Internet unter:

**Bremen Hude** Bausachverstaendiger Bauleiter Gutachter Baugutachter Bauberater Sachverstaendiger Architekt Bauingenieur Bau Immobilien Haus Wohnung Baupfusch Pfusch Kaufberatung Verkaufsberatung Baubegleitung Wohnraumvermessung Feuchtemessung Schimmelpilzanalysen Uebergabeprotokoll Energieberatung Energieausweis kfw Planungsleistungen Prüfung von Planungsleistungen Bauleitung Qualitätsüberwachung baubegleitende Qualitätsprüfung Arbeitsschutz SIGEKO BetrSichV Wertgutachten Erbschaftssteuer Kurzugutachten Immobilienbewertung Verkehrswertgutachten Mietwertgutachten Portfolioanalyse Gutachten für Entschädigung Beleihungswertgutachten Schäden an Gebäuden Baumängel Versicherungsschäden Schimmelpilz Beweissicherung Bauabnahme Kanaldichtheitsprüfung Prüfung von Gutachten Sachverstaendigenbuero Bauexperts, Sachverstaendigenorganisation Bauschaeden Experten Gebaeudeschaden Objektbesichtigung Außenbesichtigung Bericht Innenbesichtigung Objektfotos Bauzustandsbericht Objektbericht Begutachtung Schaeden Gebaeuden Baumaengel Versicherungsschaeden Schadenmanagement Schadenbearbeitung Regulierung Plausibilität Regress Prüfung Prüfungen Beweissicherung Bauabnahme Kanaldichtheitspruefung Rechtsanwalt Baurecht Gericht Versicherung Bauexperts

[www.bauexperts.de](http://www.bauexperts.de)